



Ville de Grenoble – site de l'Esplanade Programmation urbaine - réflexions

Document issu du Groupe de projet du 26/11/2009



- **Les invariants initiaux du programme**
 - **Un grand parc urbain**
 - **1.200 logements familiaux**
- **Les compléments retenus**
 - **Un repositionnement et un confortement de l'offre commerciale et de restauration existante (4 à 5.000 m² de surfaces de vente)**
 - **Un groupe scolaire élémentaire**

- **Etat des lieux**
- **Aborder sa programmation en replaçant l'Esplanade dans son système urbain**

Un site emblématique de l'agglomération



- La dimension actuelle très fonctionnaliste de l'Esplanade masque partiellement les réalités géographiques du lieu. Il s'agit pourtant d'un site emblématique de l'agglomération par la tension extrême qui existe là entre rivière et montagne, un lieu unique où la montagne vient « mourir » dans un centre ville.
- Il possède les **potentialités pour devenir un des lieux identitaires** de notre agglomération.

Une borne nouvelle pour un espace urbain singulier



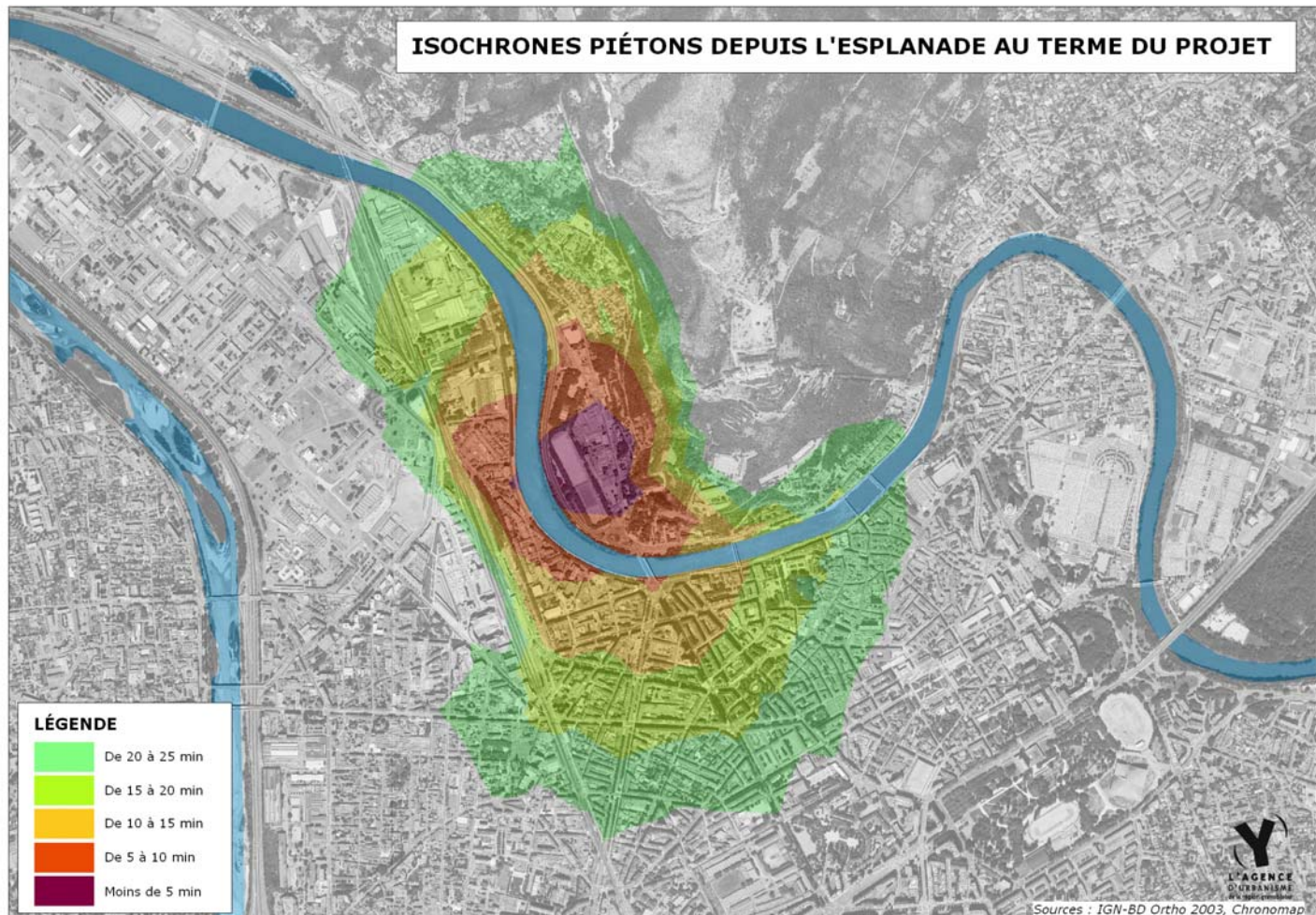
- Entre le parc Michalon et la place Hubert Dubedout, l'agglomération a une relation particulière et direct à la rivière. L'amont et l'aval de l'Isère et le Drac sont occupés par des infrastructures (voies rapides, digues,...) ou de grands tènements clos (usines, cimetières,...).
- L'Esplanade offre **l'opportunité de déplacer la borne Ouest** de cet espace urbain singulier.

Un espace urbain central encadré demain par deux parcs



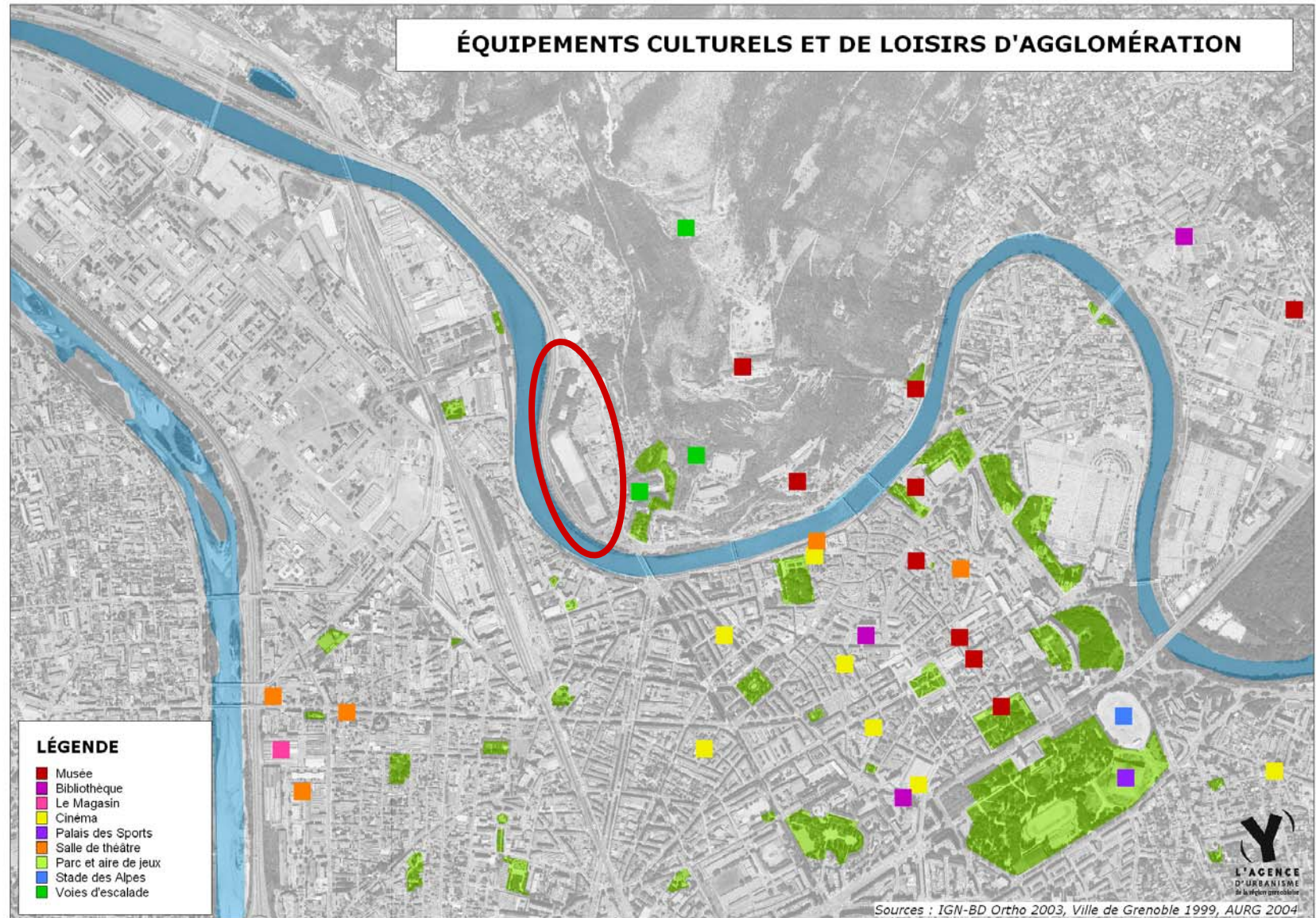
- Avec le projet de parc urbain de l'Esplanade, l'espace urbain central, emblématique et identitaire sera encadré par deux parcs « poumons » en bordure de rivière, dispositif complété par le jardin de ville. **Des correspondances sont à trouver entre ces trois lieux.**

Accessibilité tous modes, proximité piétonne



- En plus de la qualité d'accessibilité future TC et automobile, des projets de passerelles piétonnes qui donneront une échelle de proximité (à 15mn) sur un secteur significatif. Un périmètre de proximité susceptible de s'élargir encore avec les passages sous voirie envisagés dans le projet « Gare – Presqu'île ».

Un espace en creux en termes d'équipements d'agglomération



- Une Esplanade qui accueillera demain un parc urbain, mais un secteur large duquel sont aujourd'hui quasi-absents tout équipement culturel, sportif ou de loisirs.

Un espace d'histoire et de culture

casa
maure



Sur un espace très resserré, les berges de l'Isère accueille plusieurs des lieux (**site militaire de la Bastille**) ou des équipements (**Palais du Parlement, Téléphérique, Musée de peinture, Musée Dauphinois, CCSTI**) les plus emblématiques de l'agglomération.

La **Casamaure**, isolée par l'Esplanade et le réseau viarie, est aujourd'hui en dehors de ce système urbain.

Un parc de l'Esplanade où l'on évite les écueils du parc Mistral



- Le futur parc de l'Esplanade bénéficie du potentiel pour devenir un des espaces majeurs de l'agglomération, à l'instar du parc Mistral. Pour ce faire, il y a lieu d'analyser les atouts et les faiblesses de ce dernier:
- Outre sa centralité, ses atouts principaux résident dans la **diversité de ses typologies** (couvert végétal, espaces ouverts, circuits, aire d'évolution), favorables à des activités variées pour des publics divers.
- Sa grande faiblesse est induite par la nature et l'aspect des équipements publics qui le bordent (usages très occasionnels, RdC opaques, accès fermés), véritables barrières, ne créant, au quotidien, aucune **synergie d'usage** entre le parc et eux-mêmes.

- **Propositions d'axe de programmations pour un positionnement d'agglomération**
 - Des équipements muséaux permettant de densifier l'offre touristique et de compléter l'image culturelle de Grenoble sur cette boucle de l'Isère
 - Un site apaisé tourné vers l'enfance et la jeunesse
 - Un site conforté dans sa dimension sportive en complémentarité du concept en cours d'élaboration sur la presqu'île scientifique.

« La boucle des musées » pour densifier l'offre touristique

casa
maure



- Compléter l'offre touristique par des équipements culturels et de loisirs participant à « tirer » l'espace central d'agglomération vers l'Ouest. Diversification de l'offre vers d'autres publics (jeunes notamment).
- Mise en œuvre d'un concept de « boucle des musées », structuré par le réaménagement des quais de l'Isère et leur prolongement au travers du parc de l'Esplanade.

Un site apaisé tourné vers l'enfance et la jeunesse



- Offrir un **site urbain apaisé** qui soit simultanément un **parc actif et animé** aux usagers enfants et jeunes, en mariant des équipements variés, gratuits et payants. Proposer un **espace de proximité** complémentaire du jardin de ville, s'inscrivant simultanément dans un potentiel d'**attractivité d'agglomération**.

Un site conforté dans sa dimension sportive



- Conforter la dimension sportive constituée aujourd'hui par la **via ferrata**, au travers de **deux autre équipements fixes (halle des sports, base et parcours de canoë-kayak)**, en synergie avec la pratique naturelle d'activités physiques qu'offriront l'ensemble quais de l'Isère – parc de l'esplanade.
- Construire une complémentarité d'offres avec la programmation forte en cours d'élaboration sur la presqu'île scientifique, l'ensemble s'inscrivant dans un potentiel d'**attractivité d'agglomération**.

Un site de déambulation qui vient conforter l'image culturelle



• Venant conforter la « Boucle des musées », un parc urbain culturel, répondant au parc Michalon, qui soit le lieu d'accueil privilégié d'un cinquantenaire du **symposium de sculpture contemporaine**. Une démarche de dissémination d'œuvres créées in situ, s'inscrivant dans la durée et trouvant son point final en 2018 (art et tramway, art et espace public).

- **Les hypothèses de programme**



Cité des sciences « le Vaisseau » à Strasbourg

Les études réalisées par le passé par la Métro paraissent être non disponible en cette fin d'année 2009.

Fonction accueil de séminaires à intégrer dans le programme, afin de diversifier l'offre grenobloise en lieux de congrès, actuellement relativement quelconque. Intérêt à bénéficier d'un bâtiment à forte image en lien avec le positionnement économique local.



- Portage: public, équipement d'agglomération Métro
- Exploitation: para-public
- Horizon possible: 2017–2018 (prochain mandat communautaire)
- Surface utile: 5.000 m²
- Investissement: 25 M€ environ

L'Aquarium alpin et d'ailleurs



- Portage: privé (Porteur de projet connu)
- Exploitation: privée
- Horizon possible: 2013
- Surface utile: 250 m²
- Investissement: non déterminé

Besoins à analyser avec la Direction de l'Economie.

Un Aquarium serait très complémentaire de l'offre muséale grenobloise existant ou à créer en matière de découverte et de connaissance du vivant (Muséum d'Histoire naturelle), et s'inscrirait très bien dans les thématiques développées pour l'esplanade (jeunesse, connaissance, musées, plein air). Liens avec le monde associatif (CREN).



La Halle des sports



Halle des sports, bd Vivier Merle, Lyon

Besoins à analyser avec la Direction des Sports.

Un bâtiment très ouvert sur son environnement, offrant le regard sur la pratique sportive au usagers du parc urbain de l'esplanade.

Une localisation dans le soubassement des îlots de logement, permettant de ne pas ponctionner une surface trop importante dans le parc, et de gérer les surfaces opaques des murs « fonctionnels ».



- Portage: public, équipement municipal Grenoble
- Exploitation: publique
- Horizon possible: 2013
- Surface utile: non déterminée
- Investissement: 5 M€ environ

La base eaux vives pour le canoë - kayak



Besoins à analyser avec la Direction des Sports.

Un activité aquatique, aujourd'hui localisée dans la discrétion au pont des Sablons, offrant la vision sur une pratique sportive spectaculaire aux usagers du parc urbain de l'esplanade.

Une localisation de la base en bord d'Isère, venant compléter l'offre envisagée sur la presqu'île de l'innovation.

Le parcours urbain de canoë-kayak, Epinal



- Portage: à déterminer
- Exploitation: associative
- Horizon possible: 2013
- Surface utile: non déterminée
- Investissement: non déterminé

Le Jardin des montagnes



Grenoble a la réputation d'une offre médiocre à quelconque en termes de jeux d'enfants.

Le parc de l'Esplanade pourrait accueillir en son sein un jardin ludique à forte image, dans l'esprit des Jardins enfantins présents au Parc de la Villette à Paris. Celui-ci diversifierait l'offre du Parc, et présenterait un potentiel d'attraction à l'échelle de l'agglomération du fait de son unicité et de sa singularité.

Exemples des Jardins des dunes, du vent et du dragon au Parc de la Villette à Paris

- Portage: Ville de Grenoble
- Exploitation: Ville de Grenoble
- Horizon possible: 2014
- Surface utile: 150 m² à 250 m²
- Investissement: non déterminé



Le manège sculptural



Un équipement ludique à très forte image (de type création de la troupe nantaise Royal de luxe) perpétuant de façon quasi permanente la dimension festive de l'Esplanade.

Manèges Andréa et Catimini sur l'île de Nantes



- Portage: privé en occupation temporaire du domaine public
- Exploitation: privée
- Horizon possible: 2013
- Surface utile: 150 m² à 250 m²
- Investissement: entre 1 M€ et 1,5 M€ (manège du Carré Sénart)





- N° note: 09-202
- Ce document a été réalisé dans le cadre du programme partenarial d'activité de l'AURG
- AURG: Jérôme GRANGE, Olivier BAILLS
- Décembre 2009